

Ce bateau à pour nom « Cœur de Loup » Il s'agit d'un bateau de plaisance, modèle caboteur long de 21,84m et largeur de 3,82m. Coque et superstructure en acier riveté et soudé. Poids à vide 40T. Surface habitable d'environ 53 m2

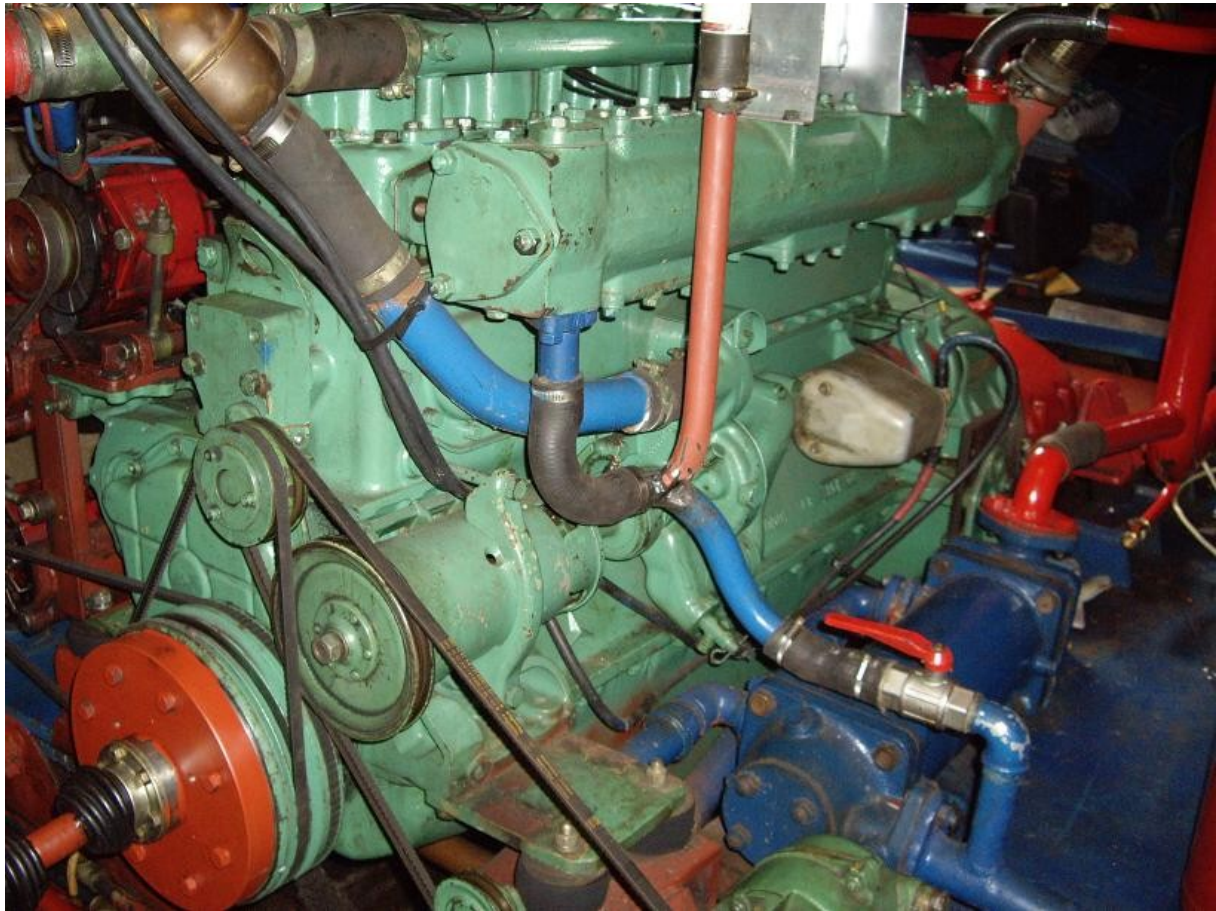


IMMATRICULATION : Belge BR37891 B

Année de construction évaluée entre 1900 et 1920.

Transformé en 1990 à 80% et mise à l'eau en 1998.

Moteur Mercedes type OM355 320cv (bridé) diesel. Vitesse maximum 8 nœuds (ou plus sous réserve)



Inverseur de marche de marque ZF
Ellice de propulsion à 4 pales en bronze de 80 cm de diamètre
Ellice d'étrave de marque « VETUS » diamètre 300-375 KGF
1 groupe 220 V 6 KVA
1 groupe 24 V avec 2 alternateurs 75 Amp renforcé
1 groupe de 24 V avec 1 alternateur 100 Amp renforcé
1 groupe 380 V triphasé 13 KVA
Chauffage central 25000 Kcal avec 6 radiateurs
Boiler eau chaude fonctionnant sur chaudière, sur moteur principal ou sur panneaux solaires selon le cas.
Gouvernail hydraulique
Hublot en bronze d'un cargo démonté en Malaisie
Télégraphe (transmetteur d'ordres) d'un cargo démonté et restauré chez (CHADBURN'S) en Angleterre
Eclairage 24 V et 220 V par convertisseur de 1500 Watts
Douze batteries tubulaires de traction de 2 V = 500 AMP et 4 batteries normales 440 AMP en 24 V
3 réservoirs à gasoil de + ou - 1200 L
2 réservoirs à eau potable pour 1800 L
Traitement de l'eau pompée du canal traversant plusieurs filtres (eau non potable mais propre)

Le bateau est composé de 3 compartiments étanches et sur 2 niveaux
Hauteur sous barreaux : timonerie, cuisine, salon, cabines : 1 m 85
Salle des machines : 1 m 60







Pont cabine : une coursive comprenant congélateur, lave et sèche linge...,
cabine propriétaire avec lit double + une penderie,
une cabine invité avec couchettes superposées + penderies,
une salle d'eau avec baignoire + WC





Equipé d'un chauffage central au mazout, de la climatisation.
Air conditionné climatisé dans la chambre à coucher et dans la timonerie
Isolation : « ROCKWOOL »



Instrumentation et équipement

- Extincteurs
- Tv satellite avec parabole et décodeur
- Pompe de cale
- Guindeau et ancre avant et arrière
- Une passerelle alu
- Gilets de sauvetage
- Gaffes
- Cordages et défenses
- Grue avant et arrière

Eau chaude : chauffe eau + petit boiler électrique de 5 l à la cuisine
Onduleur MASTERVOLT 1500 Watts

**Le bateau est estimé à 164500 Euros prix demandé est de 150000 Euros
(à discuter)**